

*Conservation de la biodiversité et gestion durable des ressources naturelles en zones aride et semi-aride - sites de Taghit, Oglet Ed Daira et Mergueb –
Projet FEM/PNUD
00011090*



Dynamique saisonnière de la végétation et plans d'eau vue par le satellite algérien ALSAT1

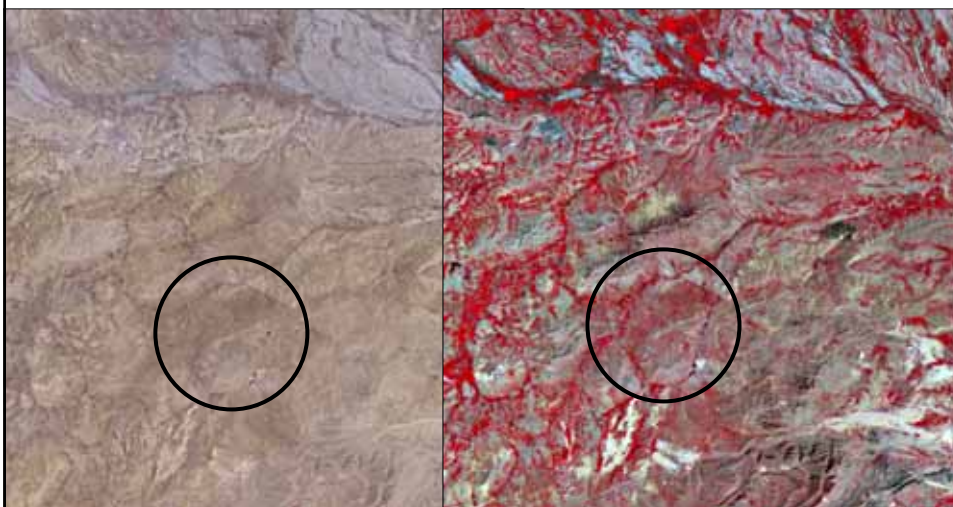
OBJECTIFS DU PROJET:

- Classement des 3 sites en aires protégées
- Élaboration **participative** des plans de gestion, sur la base de la **dynamique spatio-temporelle du milieu biologique, des pressions et des acteurs**, et de l'aspect législatif
- Conception d'un mécanisme de suivi

AVANTAGES DES DONNEES ALSAT1:

- Importante banque de données multispectrales haute résolution (32m) permettant de couvrir les périodes sèche et **humide VS.** banque de données très restreintes de LANDSAT et SPOT couvrant seulement la période sèche sauf si programmation d'acquisition (très coûteuse)
- Coût des données très accessible (1Dinar/km²)
- Capacité d'adaptation des produits aux besoins des utilisateurs.
- Conventions avec organismes gouvernementaux

Mergueb – Wilaya M'Sila- Hauts plateaux-



Août 2004

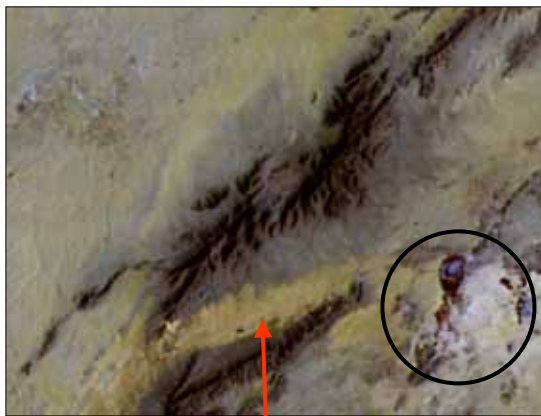
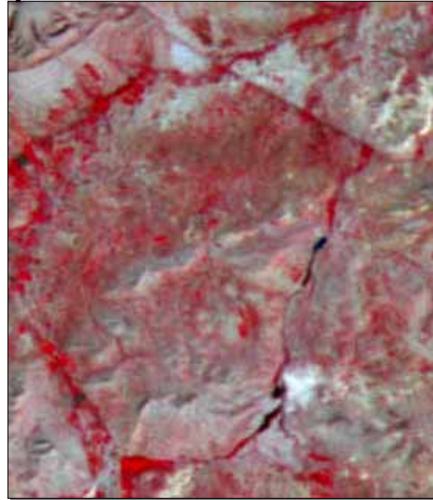
Février 2004

En rouge la végétation:

Dans les talwegs en
période sèche



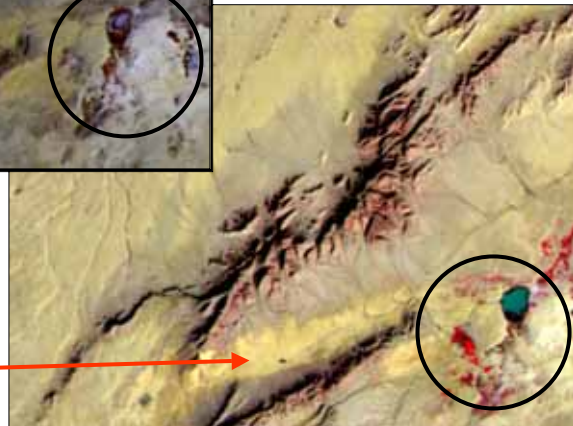
Apparition de la
végétation annuelle en
période humide



Août 2004

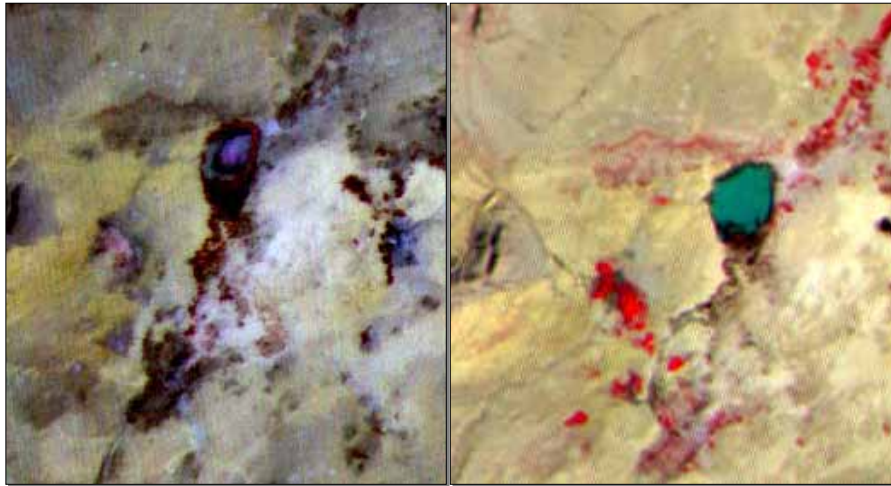
Oglet Ed Daira –
Wilaya Naama –
Atlas Saharien

Février 2004



Cordon
dunaire

Vues du Lac Oglet Daira et de la végétation
(en rouge) en périodes sèche et humide



Taghit – Wilaya Bechar – Atlas Saharien



Août 2004

